

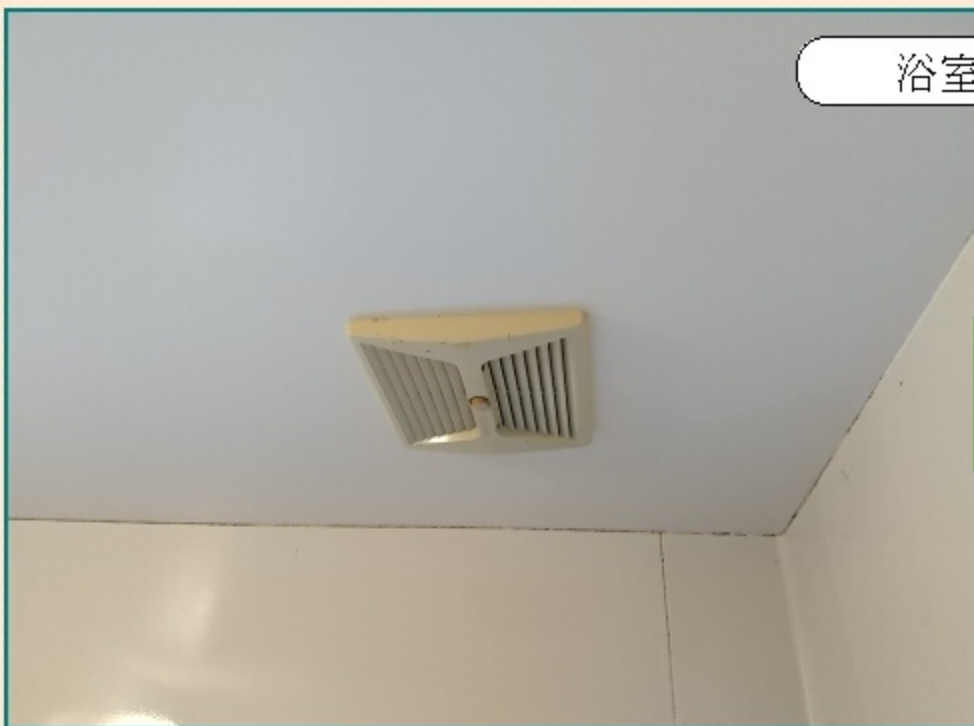
工事だより

F様邸浴室改修工事

住宅の浴室を改修しました。高断熱浴槽、節湯水栓、浴室乾燥機、手摺設置、「こどもエコすまい支援事業」の対象工事で、補助金を受けることができました。エコな設備となり節約ができた上に、快適なお風呂タイムとなりますね。



浴室乾燥機



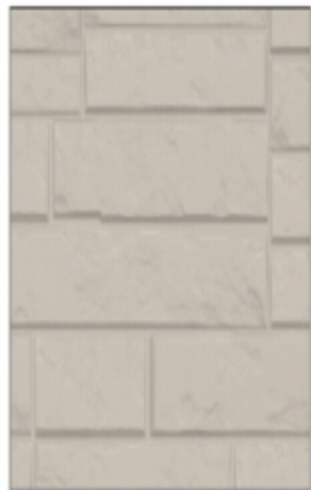
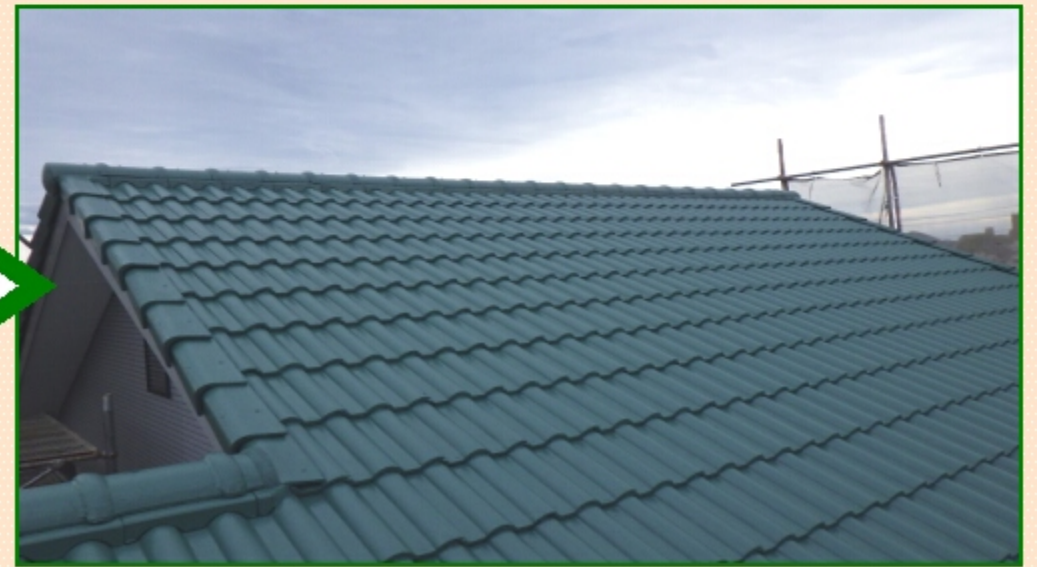
工事中



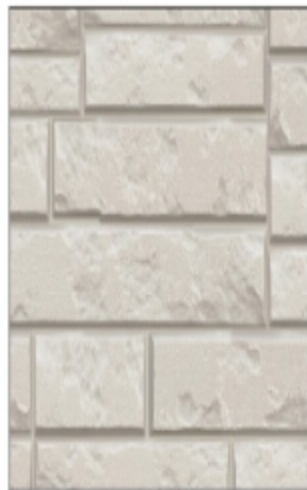
工事だより

K様邸外部改修工事

住宅の外部を改修しました。外壁の塗替えでは、エスケー化研様の「エスケープレミアムTASAI工法」という窯業系サイディング多彩塗り替え工法を取り入れ、色鮮やかに塗り替えられました。屋根瓦も塗り替えし、きれいに仕上がりました。我が家に帰るのが楽しみですね。



単色で塗り替えた場合

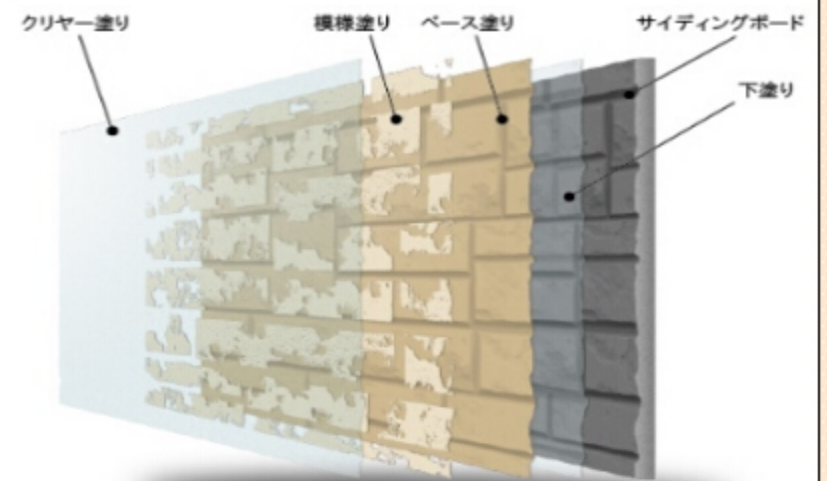


新築時/既存の外壁



エスケープレミアムTASAI工法で塗り替えた場合

エスケープレミアムTASAI工法 (オプション仕様)



かぼちゃでジャーマンポテト風



材料 (2人分)

- かぼちゃ 1/8個 (約160g)
- ウインナー 2本
(ベーコンや豚バラ等でも可)
- サラダ油 大さじ 1/2
- しょうゆ 大さじ 1/2
- 砂糖 小さじ 1/2



作り方

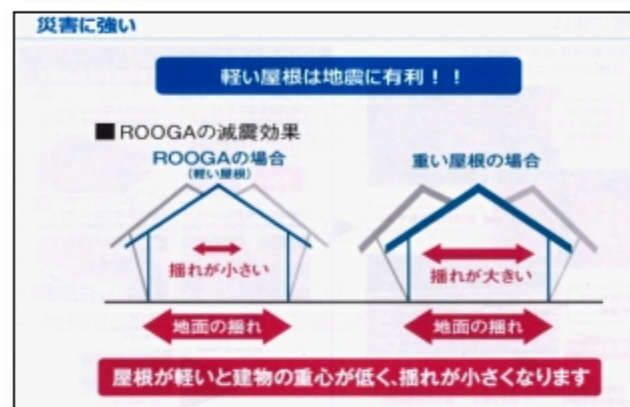
- ① かぼちゃは種をとり、ラップでくるみ、レンジで加熱する。(500W 2~3分程度、包丁で切れる程度の固さが目安)
- ② ①を食べやすい大きさに切る。ウインナーは斜め切りにする。
- ③ フライパンに油を熱し、②を炒める。かぼちゃがホクホクになったら、火を止めて、しょうゆ、砂糖で味付けし、器に盛りつけて完成。

★かぼちゃがカリッとするまで焼くのもおすすめ。
玉ねぎやオクラ、おろしにんにくなどを加えても美味しくできます。

【1日3食 まず野菜!】
香川県「おてがる野菜料理レシピ」を御紹介!
〜2020年3月発行〜

近年、地震発生回数、台風発生回数が増加し、香川県における災害リスクが高まっています。そこで、KMEW（ケミュー）「もしもの地震、台風から暮らしを守るために。自然災害に備える瓦。『ROOGA（ルーガ）』」をご紹介します。

- ROOGAの主な特長は、**■軽い！！ ■頑丈！！ ■雨・風に強い！！**
- 災害に強い（安心・安全）：瓦としての十分な厚みを損なわず**軽量化**を実現。
防水・耐風・耐衝撃性能に優れ、自然災害にも強い。
 - デザイン：軽いのに陶器瓦と同等の**重厚感**で、住まいのグレード感がアップ。
 - キレイが続く（安心）：無機塗装のグラスサコートで**美しさが長持ち**。



ラインナップは2種類あり、洋風・和風どちらにも対応可能です。屋根、外壁等のリフォームを考える時に、**災害に強い家にする**という選択をご検討してみたいかがでしょうか。ご不明な点がございましたらお気軽にご相談下さい。
TEL:087-861-5470



住まいの外観、しっかりメンテナンスをしていますか？

リフォームを機会に、地震対策についても考えてみませんか？

→弊社にて、ケミュー様による勉強会を実施して頂きました。



お知らせ

- 住宅省エネ2023キャンペーン申請状況（2023年10月2日現在）
- ・こどもエコすまい支援事業：100%（終了）
 - ・先進的窓リノベ事業：戸建て：67%・集合：72%
 - ・給湯省エネ事業：19%

先進的窓リノベ事業

先進的な断熱性能の窓に交換するリフォームに対して、高い補助額で重点的に支援を行います。