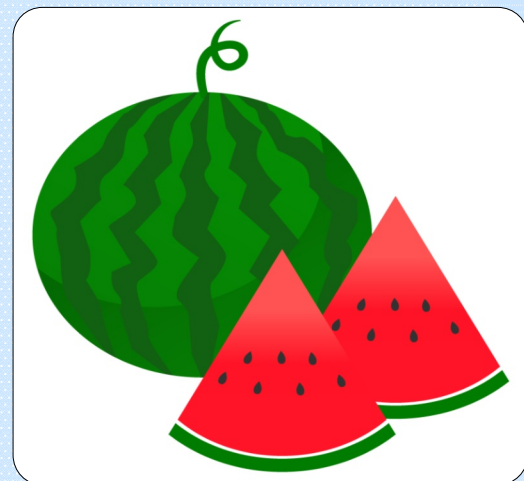


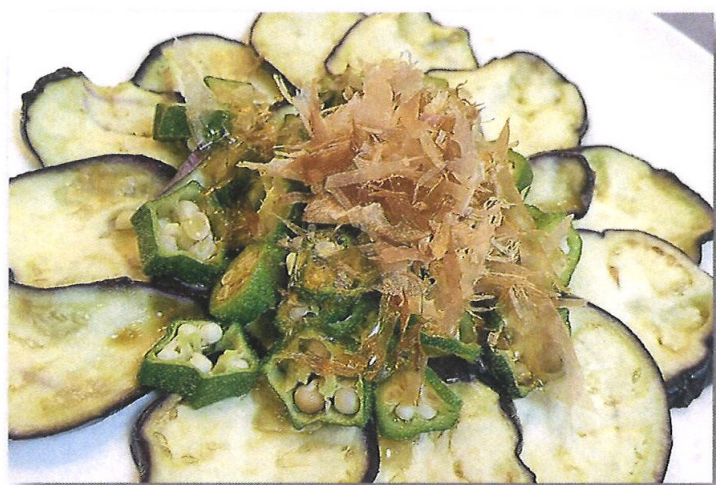
暑中お見舞い  
申し上げます

平素は格別のお引き立てを賜り厚くお礼申し上げます  
暑さ厳しき折柄 くれぐれもご自愛ください  
今後ともご愛顧のほどよろしくお願い申し上げます  
令和5年 盛夏

株式会社 橘一吉工務店  
代表取締役 橘 伸太郎  
社員一同

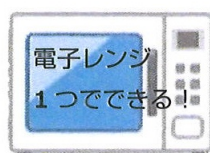


## なすとオクラのさっぱり和え



### 材料 (2人分)

なす	1個
オクラ	3本
ぽん酢しょうゆ	大さじ1
ごま油	小さじ1
かつお節	適量



### 作り方

- ① なすは斜めに切り、耐熱皿に並べてレンジで加熱する。(500W 2分)  
オクラは水で濡らしたキッチンペーパーに包み、レンジで加熱する。(500W 1分)
- ② オクラは5mmほどの厚さに切り、加熱したなすの上に盛る。
- ③ ぽん酢しょうゆ、ごま油をかけ、かつお節をふる。

★ごま油の香りが食欲をそそり、暑い夏の日にさっぱりと頂けます。  
お好みでおろし生姜や七味唐辛子をかけてもgood!

【1日3食 まず野菜!】  
香川県「おてがる野菜料理レシピ」を御紹介!  
〜2020年3月発行〜

工事だより

完成！ 三本松コミュニティセンター別館建築工事



### 現場担当者にインタビュー

現場担当者：榊健太郎

工事場所：香川県東かがわ市三本松地内

工期：令和4年11月10日～令和5年7月5日

工事種目：①コミュニティセンター別館 ②渡廊下 ③外部便所 ④外部倉庫

#### ①建物の特徴を教えてください。

鉄骨造平屋建て、建築面積253㎡、床面積231㎡です。外壁金属サイディングの色がクールホワイトで、屋根板金の色はディープブルーのシンプルな建物になっています。

#### ②施工中、うれしかったことはありますか。

自分の段取り等により、工事を進められた事がうれしかったです。天候にも左右される中で、工期内に現場を納めることができました。

#### ③施工中、大変だったことはありますか。

外構工事等、梅雨時期の中での施工だった為、雨天の場合は、工事施工を中止する事になるので大変でした。又、追加工事等も工期内に納めてほしいとの要望があり、外構工事と並行して施工することが大変でした。

#### ④施工中、心掛けていたことは何ですか。

工程と段取りです。工事全体がスムーズに進むように段取りを組めたと思っています。天候を考慮して工程を組めたと思います。

#### ⑤全体を通しての感想を教えてください。

工事全体的に良い雰囲気でした。又、無事故無災害で施工できたので、良かったと思っています。自分自身に不足していることを吸収して、もっとレベルアップをしていきたいです。

TOTO 23年夏の新商品は、最新機能が凝縮されており、とても快適なトイレとなっております。

- デザイン&クリーン機能の進化
- お掃除しやすいクリーンデザインが進化
- 便座きれい
- 個人設定機能、ナイトライトモード搭載
- らくフィット設計、便ふた連動洗浄モード



**「便座きれい」 NEW**

セフィオンテクト便器(フチなし形状)と組み合わせた場合  
便座裏の先端部分まで「きれい除菌水」をふきかけ<sup>※1</sup>、使うたびしっかり漂白・除菌<sup>※2</sup>。ふだん見えず、汚れに気づきにくい、便座裏のきれいが長持ちします。

※試験方法:便座きれいありと便座きれいなしで、便座裏の先端部分の汚れを評価/使用条件:4人家族の1週間相当の回数を使用(掃除をしません)  
※使用・環境条件(トイレの空間の大きさ・温度・湿度・水質など)によって効果が異なります。TOTO調べ。

便座きれいなし 便座きれいあり

便座きれいのメカニズム

「きれい除菌水」のミストでこまめに漂白・除菌。きれいを守ります。  
※イメージです。

黄ばみ汚れの原因「尿はね」 「きれい除菌水」なし 「きれい除菌水」あり

尿がはねて便座裏に付きます。 便座裏に汚れが蓄積し、黄ばみ汚れに変化します。 きれい除菌水で黄ばみ汚れに変化する前に、こまめに自動で漂白・除菌。きれいが長持ちします。

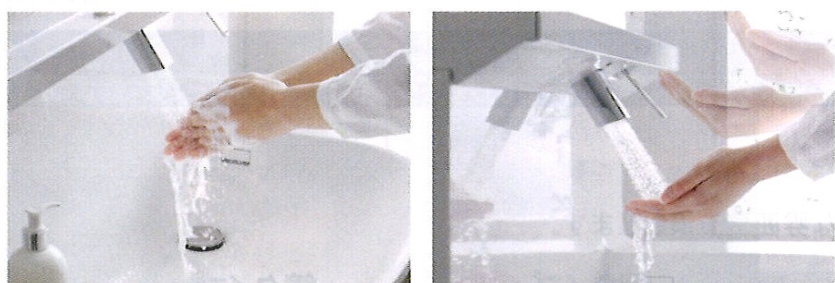
また、洗面台も進化してます。

**タッチレスお掃除ラクラク水栓(自動吐水) & タッチレスワイドLED照明**

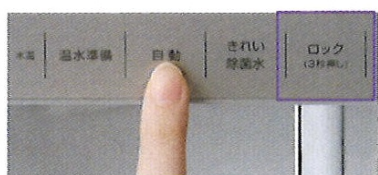
タッチレスだから手を触れずに水栓や照明を操作できいつも清潔。



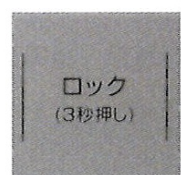
**タッチレスお掃除ラクラク水栓(自動吐水) NEW**



センサーが手を感知して、自動で水が使えます。レバーに触らないので、いつもきれいに保てます。



自動/手動を用途にあわせて、かんたんに切り替え。



清掃時はスイッチ操作をロックできます。

※快適にお使いいただくために、給湯機の設定温度は「50℃以下」でお使いください。

**タッチレスワイドLED照明 NEW**



センサーに手をかざすだけで、照明のオン・オフができます。間口いっぱいのLED照明が、広い範囲を均一に明るく照らします。



**お知らせ**

ご案内をしておりました**住宅省エネ2023キャンペーン**は、7月20日時点で予算の75%消化となっており、8月末には上限に達する見込みですので、今から工事をお考えの方は、補助金を受けられない可能性があります。今後、このような補助金事業が行われる場合は、またご案内させていただきますので、ご検討をお願い致します。(その他の補助金は、まだ申請できるものもありますのでお気軽にご相談下さい。)